

Venus®

Produktinformation

NEU:
Einfache
Anwendung
in einer Schicht
– ideal für
Milchzähne!



Venus® Bulk Fill
Einfach, schnell – sicher!

Mundgesundheit in besten Händen.



KULZER
MITSUI CHEMICALS GROUP

Venus® Bulk Fill

Einfach, schnell – sicher!

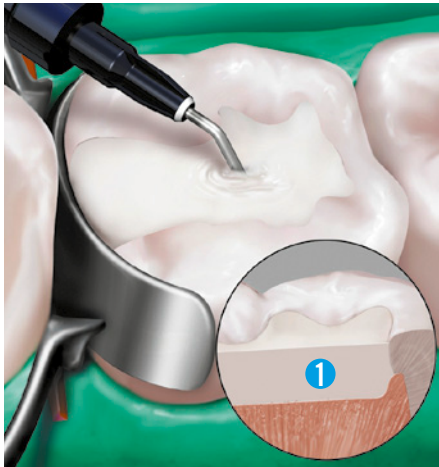
Für mehr Effizienz im Seitenzahnbereich.

Im Praxisalltag gilt es bei aller Zeitknappheit immer wieder, eine ruhige Hand zu bewahren. Wir verbessern und erweitern unsere Produkte stetig in dem Bestreben, Ihnen zu mehr Zeit und optimalem Behandlungserfolg zu verhelfen. So auch mit Venus Bulk Fill. Das fließfähige, schrumpfkraftreduzierte Komposit gestaltet die Restauration von Seitenzahnfüllungen mit der Bulk-Füllungstechnik einfach, schnell, sicher und deutlich zeitsparend.

Einfache Anwendung in nur einer Schicht – ideal für Milchzähne.

Bei Milchzähnen ist Venus Bulk Fill noch einfacher und schneller aufzutragen. Eine abschließende Schicht mit einem Universalkomposit wird nicht benötigt. Das macht es so ideal für die Behandlung von Kindern. Venus Bulk Fill bietet Ihnen damit die Möglichkeit, Kindern einen entspannten Einstieg in die Zahnmedizin zu ermöglichen.

Milchzahn



- 1 bis zu 4 mm dicke Schichten mit Venus Bulk Fill

bleibender Zahn



- 1 bis zu 4 mm dicke Schichten mit Venus Bulk Fill
- 2 2 mm Schicht mit Universalkomposit

Venus® Bulk Fill

Stressfrei für Sie und Ihre Patienten, in jedem Alter.

Vorteile nutzen, wo sie sich bieten – mit Venus® Bulk Fill.

■ Effizienz:

Venus Bulk Fill ermöglicht eine einfache Füllungstechnik in Inkrementen bis 4 mm bei Kavitäten der Klasse I und II. Und bei Kindern endet die Behandlung hier – direkt nach der Lichthärtung. Bei bleibenden Zähnen wird anschließend eine finale, 2 mm dünne Schicht Universalkomposit wie beispielsweise Venus Diamond oder Venus Pearl appliziert. Eine komplexe und zeitaufwendige Schichtung in 2 mm Inkrementen ist nicht notwendig. Dies reduziert Zeit und Kosten pro Restauration gegenüber der komplexen, traditionellen Schichttechnik. 82 % der befragten Zahnärzte gaben eine Zeitersparnis von bis zu 10 Stunden pro Monat an, wenn sie ein Material für die Bulk-Füllungstechnik verwenden.*

■ Einfache Anwendung:

Die perfekten Fließeigenschaften sorgen für eine einfache Abdeckung des Kavitätenbodens und Adaption an die Kavitätenwände. Venus Bulk Fill ist kompatibel mit Bondings und Kompositen auf (Meth)-Acrylatbasis – der Wechsel des vertrauten Komposits bzw. Bondings ist nicht notwendig. Sie erhalten Venus Bulk Fill in zwei Applikationsformen – PLTs und Spritzen erlauben eine einfache und punktgenaue Verarbeitung.

■ Sicherheit:

Venus Bulk Fill bietet eine hohe Aushärtungstiefe und Sicherheit bei der Polymerisation von bis zu 4 mm dicken Schichten. Dank der niedrigen Schrumpfkraft erzielen Sie langlebige Restaurationen. Die hohe Röntgenopazität garantiert eine zuverlässige Diagnose.

* Integrierte Marktstudie in den USA, Mai 2010



Venus® Bulk Fill

Klinische Praxis.

Venus® Bulk Fill Klasse I.



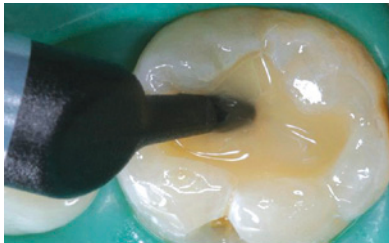
Entfernen der Amalgamrestauration und Präparation der Klasse I Kavität.



iBOND Self Etch, unser bewährtes All-in-One Adhäsiv mit hoher Haftkraft, wird aufgetragen und für 20 Sekunden einmassiert.



Venus Bulk Fill wird zum Auffüllen der Kavität bis zu einer Schichtstärke von 4mm verwendet.



Durch die idealen Fließeigenschaften von Venus Bulk Fill ist ein nachträgliches Korrigieren mit Instrumenten nicht notwendig. Die Schicht Venus Bulk Fill wird für 20 Sekunden lichtpolymerisiert.



Eine letzte, 2 mm dicke Schicht Venus Diamond oder Venus Pearl der Farbe A2 wird appliziert und an die Ränder der Restauration adaptiert. Anschließend wird das Venus Komposit für 20 Sekunden lichtpolymerisiert.



Die hohe Röntgenopazität von Venus Bulk Fill ermöglicht eine genaue und zuverlässige Diagnose.

Entspannte Füllung für Milchzähne.



Bisher war die Füllungstherapie bei Milchzähnen häufig problematisch, weil Kinder oft unruhig sind. Zudem sind herkömmliche Komposit-Füllungen kompliziert und zeitaufwendig, sodass die Geduld der kleinen Patienten schnell überstrapaziert ist. Mit Venus Bulk Fill gehören diese Vorbehalte der Vergangenheit an. Milchzähne benötigen nicht die langfristige Stabilität von bleibenden Zähnen, sodass eine Schicht Venus Bulk Fill von bis zu 4 mm ausreicht. So können Sie sich und dem Kind das Auftragen einer zweiten Schicht mit herkömmlichem Universalkomposit ersparen.

Um Kindern einen entspannten und stressfreien Zugang zur Zahnmedizin zu ermöglichen, beinhalten die Venus Bulk Fill Pediatric Kits eine von sechs Fingerpuppen. Sie sollen die kleinen Patienten während der Behandlung unterhalten und können auch bei der Erklärung der Behandlung helfen.

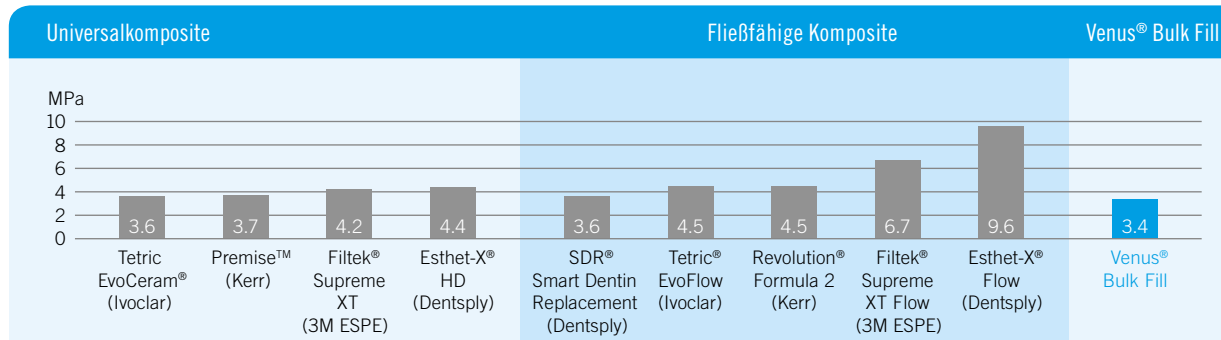
Venus® Bulk Fill

Wissenschaftlich geprüft.

Venus® Bulk Fill ist wissenschaftlich geprüft.

Venus Bulk Fill ermöglicht langlebige Seitenzahnrestaurationen und wurde in zahlreichen klinischen Studien getestet.

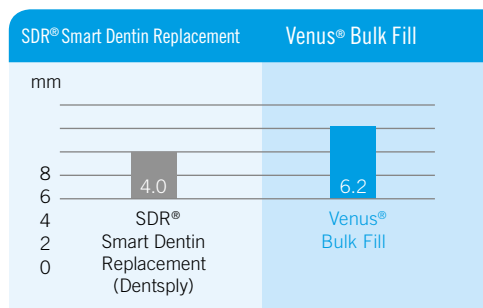
Schrumpfkraft



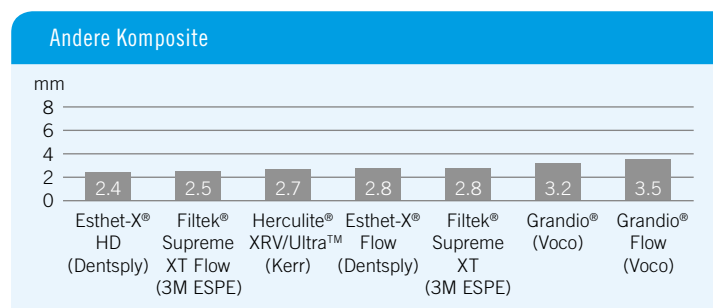
Quelle: Kulzer F&E, Wehrheim, Deutschland. Unveröffentlichte Daten. Dokumentation vorhanden.

- Venus Bulk Fill zeigt eine reduzierte Schrumpfkraft, die die internen Kräfte auf die Verbundflächen mit dem Bonding minimiert.

Aushärtungstiefe



Quelle: Kulzer F&E, Wehrheim, Deutschland. Unveröffentlichte Daten. Dokumentation vorhanden.



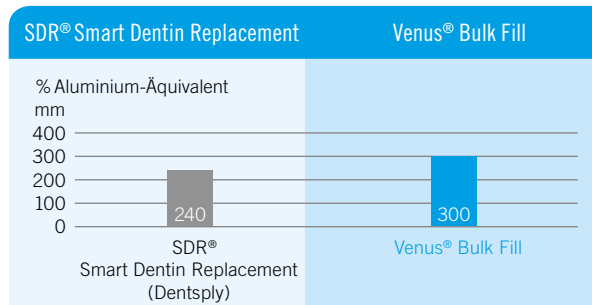
Quelle: ADA Professional Product Review, Frühjahr 2010, Band5, Ausgabe 2, sowie technische Herstellerangaben.

- Venus Bulk Fill bietet eine hohe Aushärtungstiefe und Sicherheit bei der Polymerisation von bis zu 4 mm dicken Schichten.

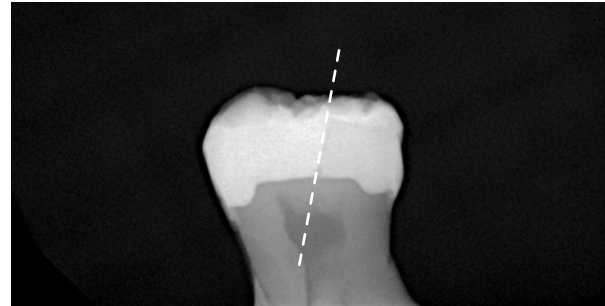
Venus® Bulk Fill

Wissenschaftlich geprüft.

Röntgenopazität



Quelle: Kulzer F&E, Wehrheim, Deutschland. Unveröffentlichte Daten. Dokumentation vorhanden.



Röntgenopazität von Venus Bulk Fill/SDR Smart Dentin Replacement

- Venus Bulk Fill weist eine Aluminium-Äquivalenz von 300 % auf. Diese hohe Röntgenopazität ermöglicht eine genaue und zuverlässige Diagnose.

Physikalische Eigenschaften von Venus Bulk Fill

Physikalische Eigenschaften	Venus® Bulk Fill/Universalfarbe	SDR® Smart Dentin Replacement/Universalfarbe
Aushärtungstiefe [mm] (ISO 4049)	6,2	4,0
Schrumpfkraft [MPa] (Schrumpfkraft nach 24 h, photoelastische Messung)	3,4	3,6
Druckfestigkeit [MPa]	331	233
Biegebruchfestigkeit [MPa]	120	120
Radiopazität [%-Al] (ISO 4049)	300	240
3-Körper-Abrasion [µm] (ACTA-Methode, Mohn, 300000 Zyklen) [mm³]	32 0,31	41 0,39
Verarbeitungszeit [s] (ISO 4049)	80	50
Konversionsrate [%] (Blaulicht; 600 mW/cm²; 20 Sek., FTIR-Spektrometer)	55	49

Quelle: Kulzer F&E, Wehrheim, Deutschland. Unveröffentlichte Daten. Dokumentation vorhanden.

Venus® Bulk Fill

Produktsortiment.

Die Venus Bulk Fill Kits beinhalten alle Materialien, die Sie für eine komplette ästhetische Füllung benötigen – und für Ihre kleinen Patienten sogar noch etwas mehr:

Intro Kits für Erwachsene:

- **Bonding:** iBOND Self Etch oder iBOND Total Etch
- **Basisfüllung:** Venus Bulk Fill
- **Finale Schicht:** Venus Diamond

Pediatric Kits für Kinder:

- **Bonding:** iBOND Self Etch
- **Einzelschicht:** Venus Bulk Fill
- **„Mutmacher“:** 1 von 6 verschiedenen Fingerpuppen

► Venus Diamond und Venus Pearl sind in einer breiten Farbpalette und wie iBOND Self Etch bzw. iBOND Total Etch in verschiedenen Verpackungseinheiten erhältlich. Bitte kontaktieren Sie Ihren Handelspartner oder Ihren zuständigen Außendienstmitarbeiter von Kulzer.

Refills

Venus Bulk Fill PLT Refill
10 PLTs à 0,2 g Venus Bulk Fill – Universalfarbe
Art.-Nr.: 6604 4743

Venus Bulk Fill Syringe Refill
1 x 1,8 g Spritze Venus Bulk Fill – Universalfarbe
Art.-Nr.: 6604 6795

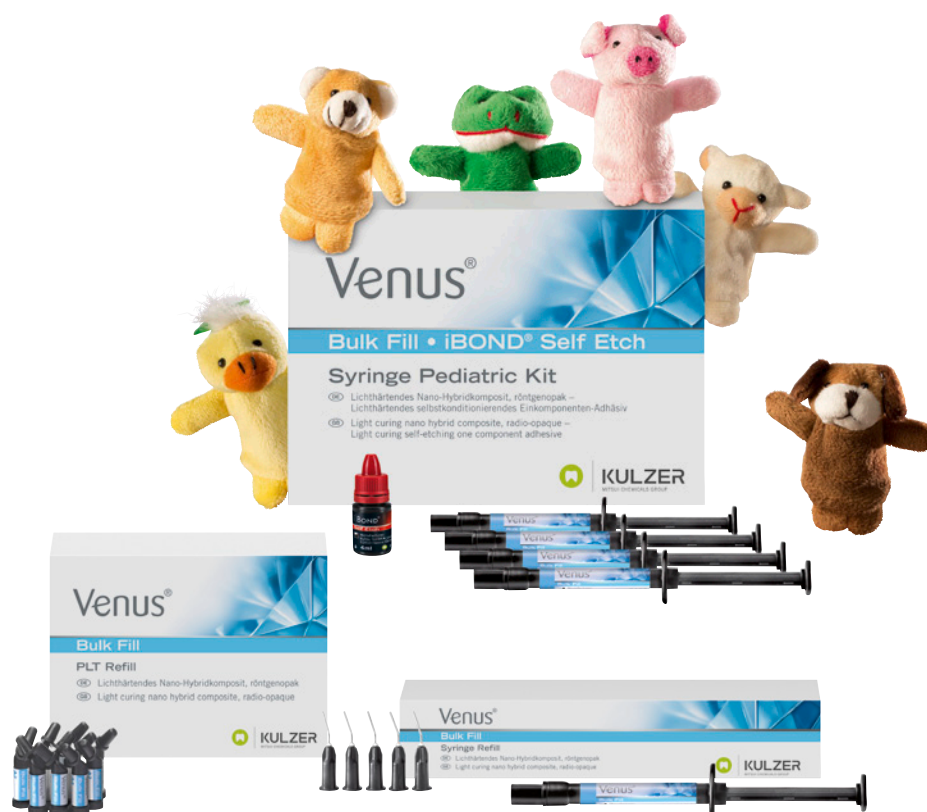
Intro Kits für Erwachsene

Venus Bulk Fill Syringe Intro Kit A3 + iBOND Total Etch
3 x 1,8 g Spritzen Venus Bulk Fill – Universalfarbe
5 PLTs à 0,25 g Venus Diamond A3
1 x 2 ml Flasche iBOND Total Etch
Art.-Nr.: 6604 6794

Venus Bulk Fill Syringe Intro Kit A3 + iBOND Self Etch
3 x 1,8 g Spritzen Venus Bulk Fill – Universalfarbe
5 PLTs à 0,25 g Venus Diamond A3
1 x 2 ml Flasche iBOND Self Etch
Art.-Nr.: 6604 6793

Pediatric Kit für Kinder

Venus Bulk Fill Syringe Pediatric Kit + iBOND Self Etch
4 x 1,8 g Spritzen Venus Bulk Fill – Universalfarbe
1 x 2 ml Flasche iBOND Self Etch
1 von 6 erhältlichen Fingerpuppen
Art.-Nr.: 6605 7342



iBOND® Universal – Klebt. Einfach. Alles.

Unsere Definition eines universellen Bondings:

- **Einzigartige Feuchtigkeitsregulierung und sofortiger Bondingerfolg:** Dank seiner einzigartigen Feuchtigkeitsregulierung und der optimalen Zusammensetzung ermöglicht iBOND Universal eine hervorragende Penetration ins Dentin und sofortige, zuverlässige Haftfestigkeit.
- **Der Alleskönner in Sachen Bonding:** iBOND Universal ermöglicht das Bonden von Kompositen/ Kompomeren, Edelmetall, NEM, Zirkonoxid oder Silikat-/Glaskeramik. Es ist kompatibel mit licht-, dual- und selbsthärtenden Materialien.
- **Einfache und präzise Anwendung:** Self-etch-, Etch&Rinse- oder selektive Schmelzätz-Technik – entscheiden Sie selbst. Mit unserem exklusiv konstruierten Tropfer mit Drop-Control-System ist ein exaktes Dosieren und ein sauberer Tropfenabriss gewährleistet.



Neue Adresse ab 01. Juli 2017:

KULZER GmbH
Leipziger Straße 2
63450 Hanau
Germany



Kontakt in Deutschland:

Heraeus Kulzer GmbH
Grüner Weg 11
63450 Hanau, Germany
info.dent@kulzer-dental.com